



© Europejskie Logo Easy-to-Read: Inclusion Europe.

Więcej informacji: <https://www.inclusion-europe.eu/easy-to-read/>

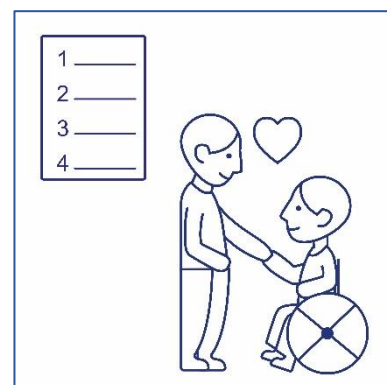
Konsultacja: Joanna Hajduk, Mateusz Kozicki, Jakub Młynarczyk

Kodeks Agencji zatrudnienia Wspomagane w skrócie AZW – tekst łatwy do czytania i zrozumienia

Co to jest kodeks?

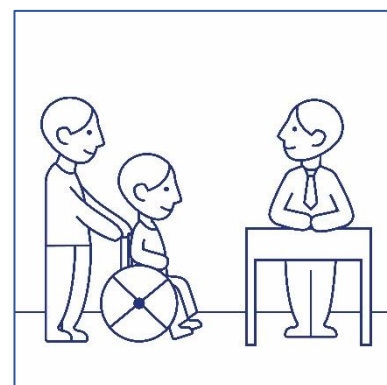
Kodeks to zasady.

Zasady mówią, jak dobrze pomagać ludziom.



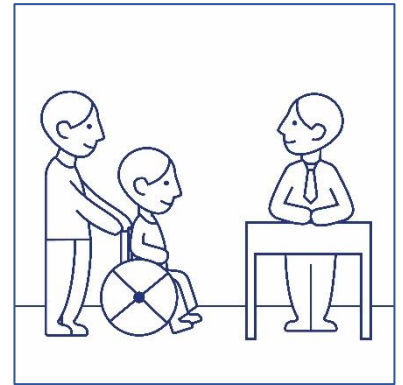
Co to jest AZW?

AZW to instytucja która pomaga osobom z niepełnosprawnościami w znalezieniu pracy.



Co to jest AZW?

AZW to instytucja która pomaga osobom z niepełnosprawnościami w znalezieniu pracy.

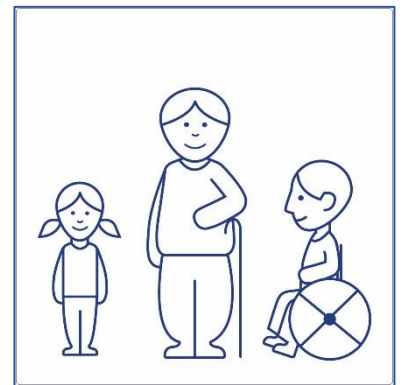


Najważniejsze zasady

1. Każdy jest inny.

To, że każdy jest inny, oznacza, że:

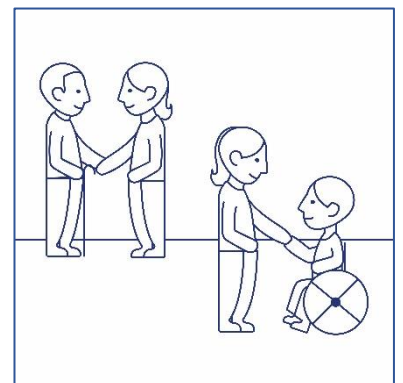
- mamy różne wyglądy
- mamy różne uczucia
- mamy różne trudności.



2. Szacunek.

Każdego trzeba traktować dobrze.

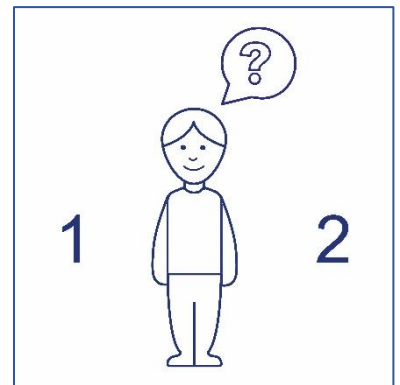
Każdy człowiek jest ważny.



3. Decydowanie o sobie.

Klient sam wybiera.

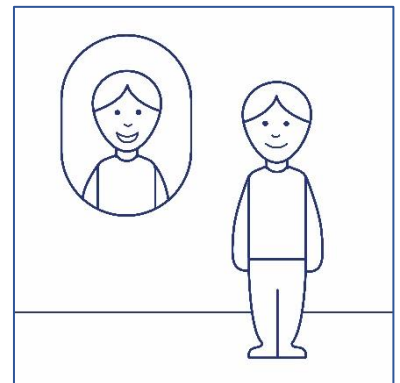
Instytucja pomaga, ale nie decyduje za klienta.



4. Samodzielność.

instytucja pomaga, żeby klient:

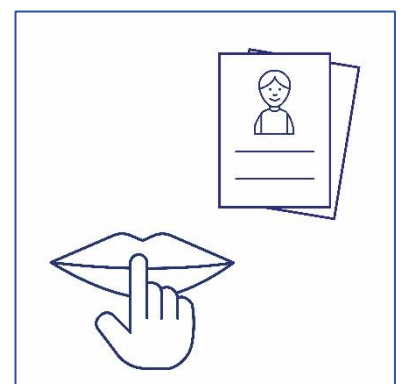
- był pewny siebie
- był bardziej samodzielny
- znalazł pracę.



5. Tajemnica.

Informacje o kliencie są prywatne.

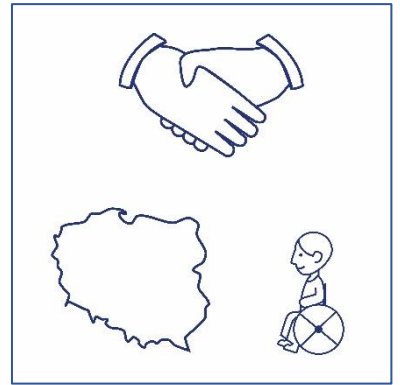
Nie wolno ich mówić innym bez ich zgody.



6. Pomoc dla wszystkich.
Każdy może dostać pomoc.

Nie ma znaczenia:

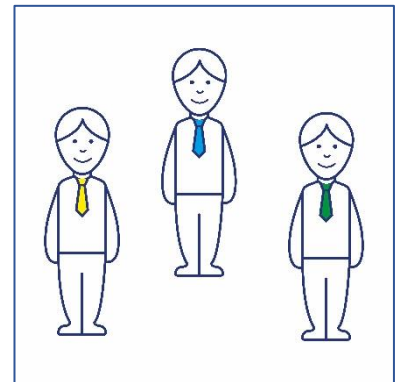
- jaki ma kolor skóry
- ma niepełnosprawność.



7. Współpraca.

Instytucja współpracuje z innymi.

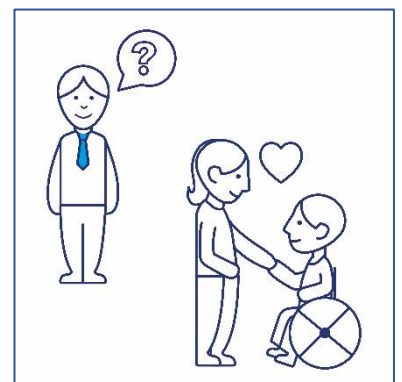
Dzięki temu łatwiej znaleźć pracę.



8. Dobra pomoc.

Instytucja sprawdza, czy dobrze pomaga.

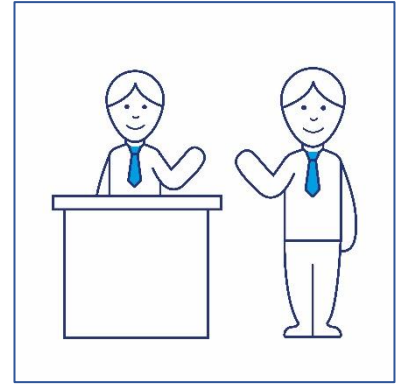
Sprawdza czy jesteś zadowolony w pracy.



9. Praca razem.

Pracownicy:

- pomagają sobie,
- szanują się.



Zgłaszanie problemu

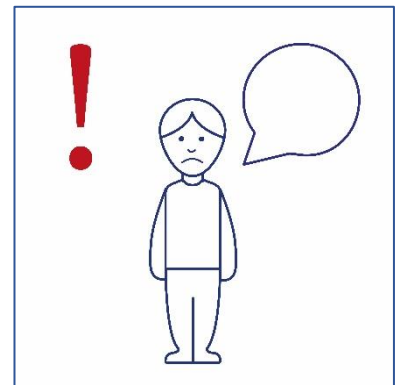
Jeśli czegoś nie rozumiesz
lub nie umiesz zrobić, powiedz o tym.

Możesz powiedzieć:

- szefowi
- Mentorowi.

Mentor nie robi czegoś za Ciebie.

Mentor pomaga Ci zrozumieć,
jak zrobić to samodzielnie.



Centrum Wsparcia Sp. z o.o.

Opracowanie tekstu: Renata Bigda

Opracowanie ilustracji: Magdalena Cegielska, Wiktoria Rowińska